



¿QUÉ ES CIF-TRACK?

CIF-TRACK es una plataforma de software dirigida a:

- ✚ Planificar y programar obras, proyectos y servicios, analizando las disponibilidades de recursos.
- ✚ Presupuestar los trabajos, tanto los recurrentes como los que se deben ejecutar bajo especificaciones singulares.
- ✚ Asignar y gestionar los recursos disponibles (personal, maquinaria, materiales, etc.) a los trabajos y tareas.
- ✚ Controlar la actividad de producción y analizar las desviaciones.
- ✚ Gestionar el aprovisionamiento: materiales, almacenes, compras.
- ✚ Gestionar la facturación, costes, seguimiento de clientes y proveedores.
- ✚ Gestionar la documentación asociada con cada elemento del sistema (clientes, proveedores, obras, proyecto, servicios, partidas tareas) que es generada por el propio sistema o bien se incorpora a el digitalizada.
- ✚ La documentación se puede enlazar con los correspondientes elementos, lo que facilita su posterior recuperación, además de su posible localización directa.

¿A QUÉ EMPRESAS VA DESTINADA?

Empresas de cualquier tipo, tamaño y actividad que ejecuten un elevado número de **proyectos, obras, montajes, instalaciones, trabajos de mantenimiento, reparaciones y fabricaciones en lotes o series bajo previsión o pedido**, y que necesitan:

- ✚ **Planificar** la producción para la asignación de recursos a los proyectos a partidas o tareas
- ✚ **Presupuestar** cada obra y controlar la facturación.
- ✚ **Programar** la producción, asignando trabajos concretos a trabajadores, equipos, y otros medios de producción



- ✚ **Controlar** el uso de materiales en cada tarea, los almacenes, las compras, y las subcontratas.
- ✚ **Reutilizar** continuamente la información existente de: tareas, obras, estudios anteriores, costes de materiales, tiempos, etc.
- ✚ **Controlar** lo que hacen los operarios (tiempos y tareas) mediante el registro en línea directamente desde la fábrica o taller, o mediante partes de trabajo.

Las empresas consiguen **más eficiencia**, porque CIF-TRACK:

- ✚ Normaliza la gestión, la planificación, la asignación de recursos, el control de la producción, los sistemas de previsión y los presupuestos.
- ✚ Proporciona la información necesaria en cada momento para el análisis y control posterior de la actividad productiva.

CARACTERÍSTICAS DE CIF-TRACK

- ✚ Es una **plataforma modular, parametrizable y personalizable**, que se adapta a las necesidades de cada negocio.

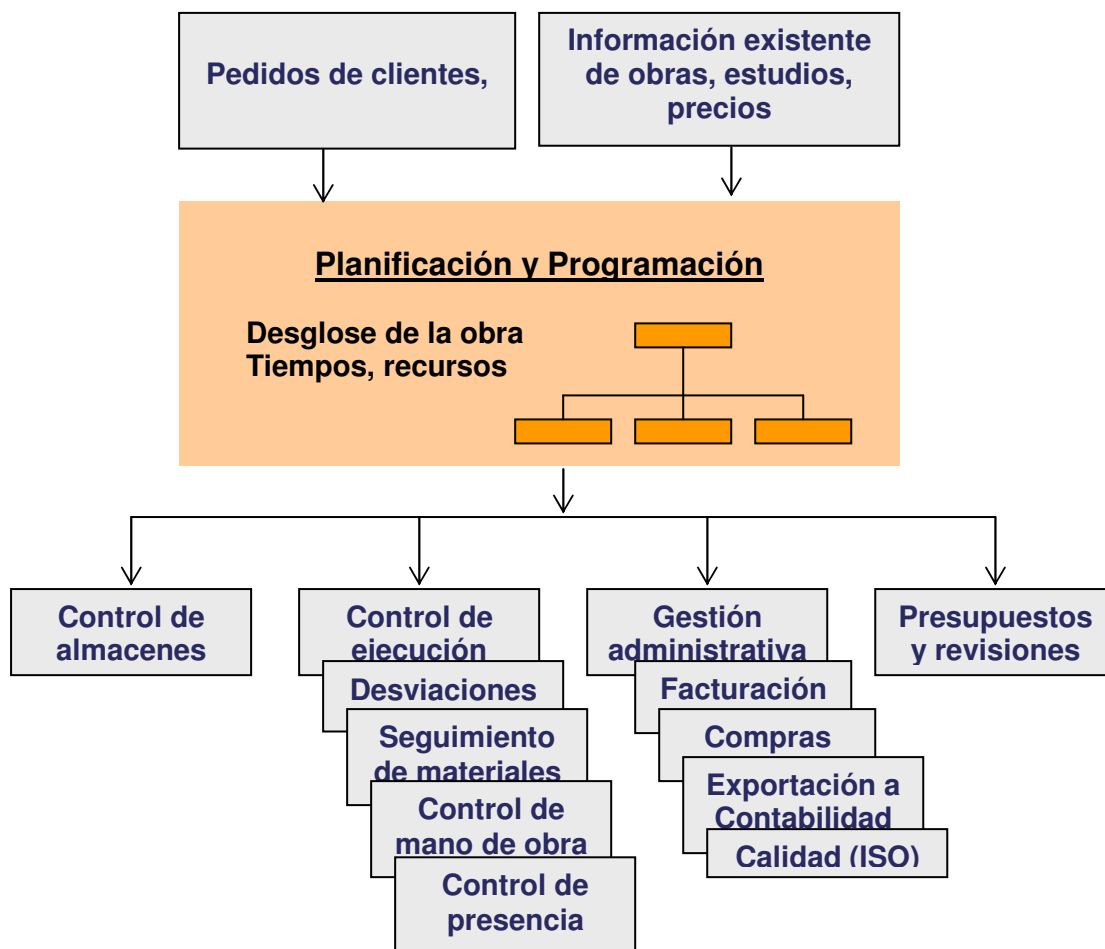
La personalización puede ser completa, ya que, además de la parametrización de la plataforma para adaptarla a muy diversas situaciones y necesidades del negocio, la aplicación también puede incorporar los desarrollos adicionales específicos que precise la empresa e interactuar con otras aplicaciones.

- ✚ Se puede acceder a la aplicación a través de Internet, y se pueden enviar datos también por SMS, lo que:
 - Facilita la **movilidad** de las personas en general.
 - Permite utilizar **múltiples centros o lugares de trabajo**, que estén sólo conectados a través de Internet con el servidor de la aplicación.
- ✚ Incorpora una **gestión documental**, que permite integrar en el sistema cualquier documentación digitalizada, que es indexada automáticamente y a la que se pueden asignar atributos para su clasificación, y además, se puede enlazar con elementos del sistema, tales como proyectos, partidas, tareas, presupuestos, clientes, proveedores, trabajadores, etc., lo que permite su posterior localización a través de dichos enlaces, además de con un buscador de documentos.
- ✚ Tiene una **completa gestión de usuarios**, que permite discriminar el acceso a los datos, a las funcionalidades y determinar las formas de acceso, en función de la actividad desarrollada por cada persona en la organización.
- ✚ Es **Multiempresa**, de manera que varias empresas de un mismo grupo pueden compartir ficheros maestros, almacenes, centros de trabajo, etc.



¿QUÉ HACE Y CÓMO SE UTILIZA?

Los diferentes elementos del ciclo de un proyecto u obra (Planificación, programación y asignación de recursos, estudio-presupuesto-obra-compras, seguimiento,...), interactúan entre sí en la aplicación.



PLANIFICACIÓN, PROGRAMACIÓN Y CONTROL DE LA PRODUCCIÓN

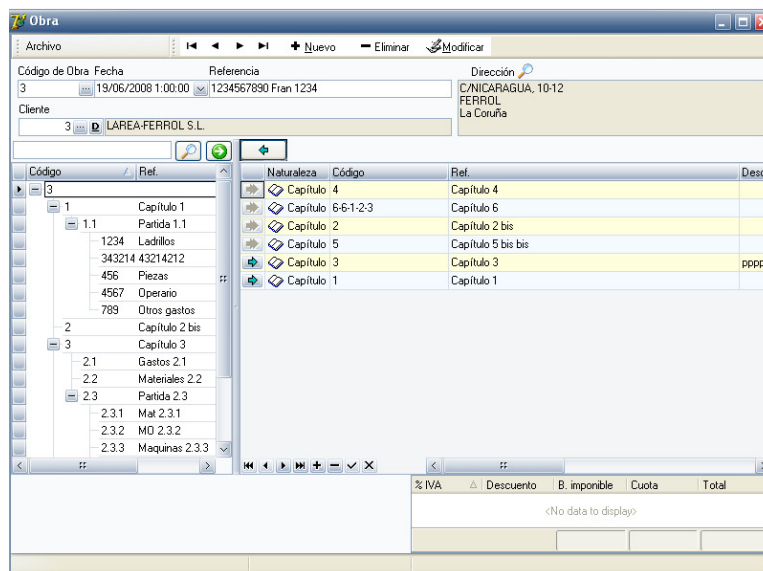
CIF-TRACK posee herramientas de visualización y gestión gráfica para planificar y programar las actividades.



- ✚ La visión Gantt para la gestión de los proyectos, tareas, sus tiempos y recursos asignados.
- ✚ La visión gráfica de calendarios, con o sin horarios, para la gestión temporal de tareas y asignación de recursos a las mismas.
- ✚ La visión gráfica en calendarios, con o sin horarios, de la utilización temporal de un recurso en diferentes tareas, que también sirve para la asignación de recursos a tareas.
- ✚ Cualquier otro tipo de visión y gestión gráfica de los datos del sistema que la empresa precise para facilitarle su gestión.

Se pueden incorporar a CIF-TRACK algoritmos matemáticos adecuados al tipo de tarea y recurso, que faciliten la gestión de la asignación de recursos a las tareas.

PANTALLA DE PROYECTOS



CONTROL DE ACTIVIDAD DEL TRABAJADOR

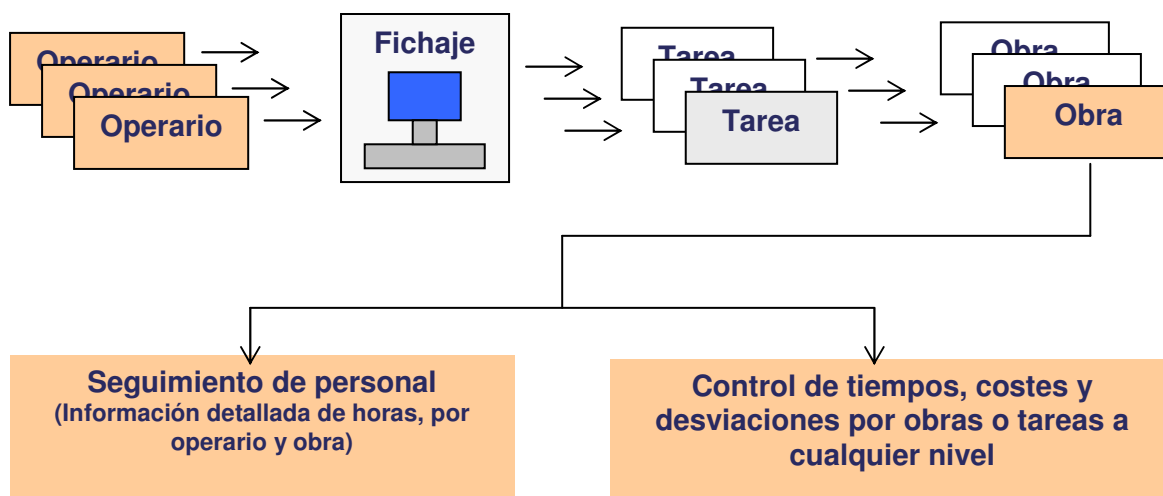
CIF-TRACK permite controlar los tiempos empleados por los trabajadores en las diferentes tareas asignadas. La captura de la información puede realizarse de manera:

- ✚ Manual mediante partes de trabajo, imputándose sólo tiempos o bien, además, todos detalles de las horas invertidas por cada trabajador en la obra o tarea concreta, a cualquier nivel.
- ✚ Mediante la cumplimentación de formularios según formatos (Excel, etc.) que ofrece la aplicación, o de ficheros externos en esos mismos formatos que luego se importan a la aplicación.



- Mediante la captura directa de los eventos, tales como el inicio, interrupción con indicación de su causa, finalización de la tarea, por terminales o teléfonos adecuados, todo ello con o sin intervención directa del operario, según convenga. De esta manera se puede conocer lo que están haciendo los trabajadores en cada momento.

Imputación de tiempos, operarios, tipos de horas, tipos de trabajos



Como resultado del control de actividad se pueden obtener:

- Informes de obra, totalizados o desglosados, que permiten conocer los tiempos invertidos en las obras a cualquier nivel de desglose.
- Cuadrantes de personal, resumidos o desglosados, que permiten conocer las horas por trabajador, respecto a una o varias obras, por lugar de trabajo, entre fechas, por subcontrata, etc.
- Informes de las horas trabajadas y su tipo, que puedan tenerse en cuenta para la retribución del trabajador.

GESTIÓN DE MATERIALES Y CONTROL DE DESVIACIONES

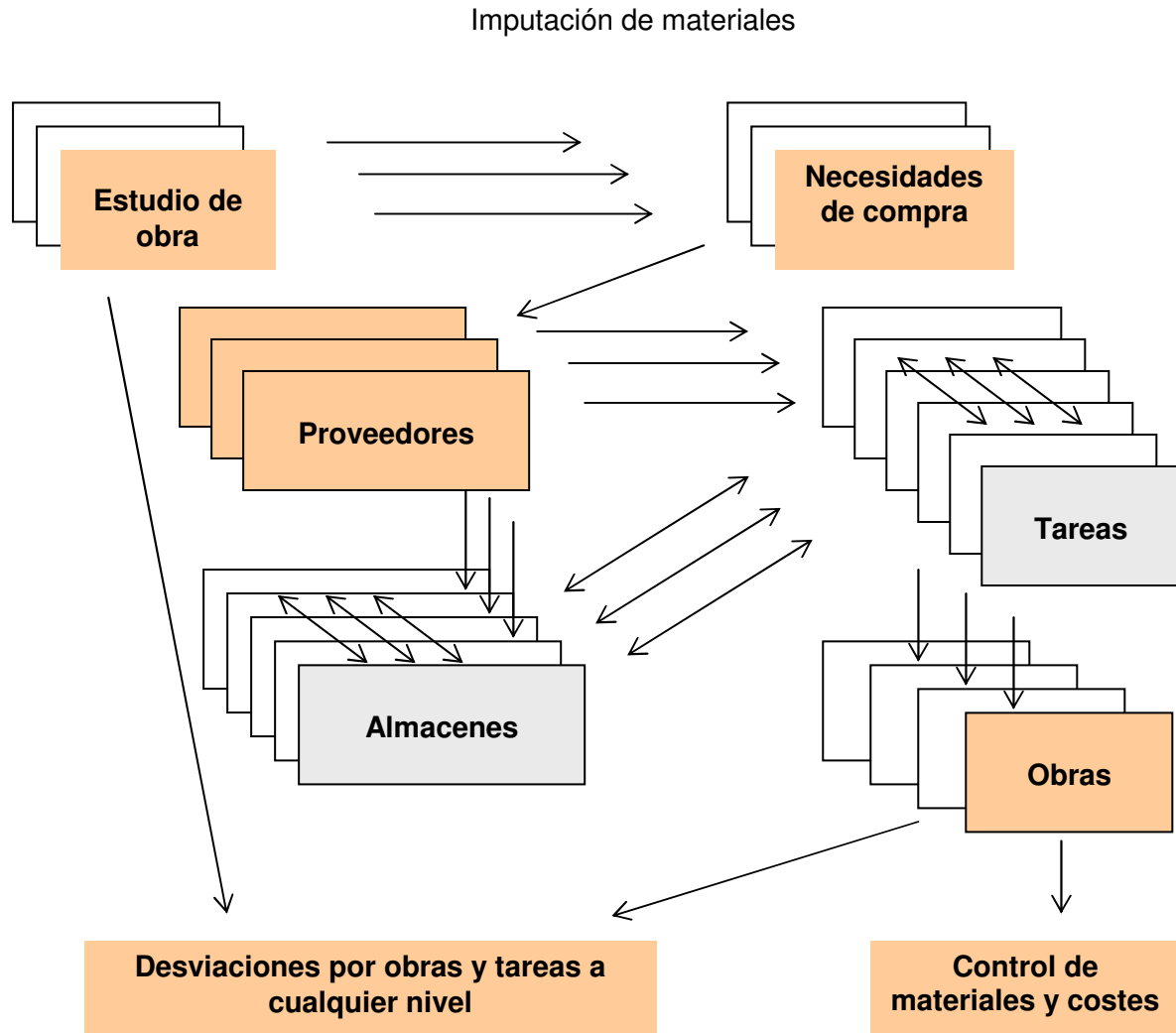
Si se realiza la planificación de la obra, puede programar todas las compras de ésta y realizar la ejecución y el seguimiento de las mismas mediante los siguientes documentos de compra: petición de ofertas, pedidos (material pendiente de recibir), albaranes y facturas.

Mediante la imputación de los consumos reales, podrá anticiparse a las desviaciones de cada tarea y tomar decisiones a tiempo.



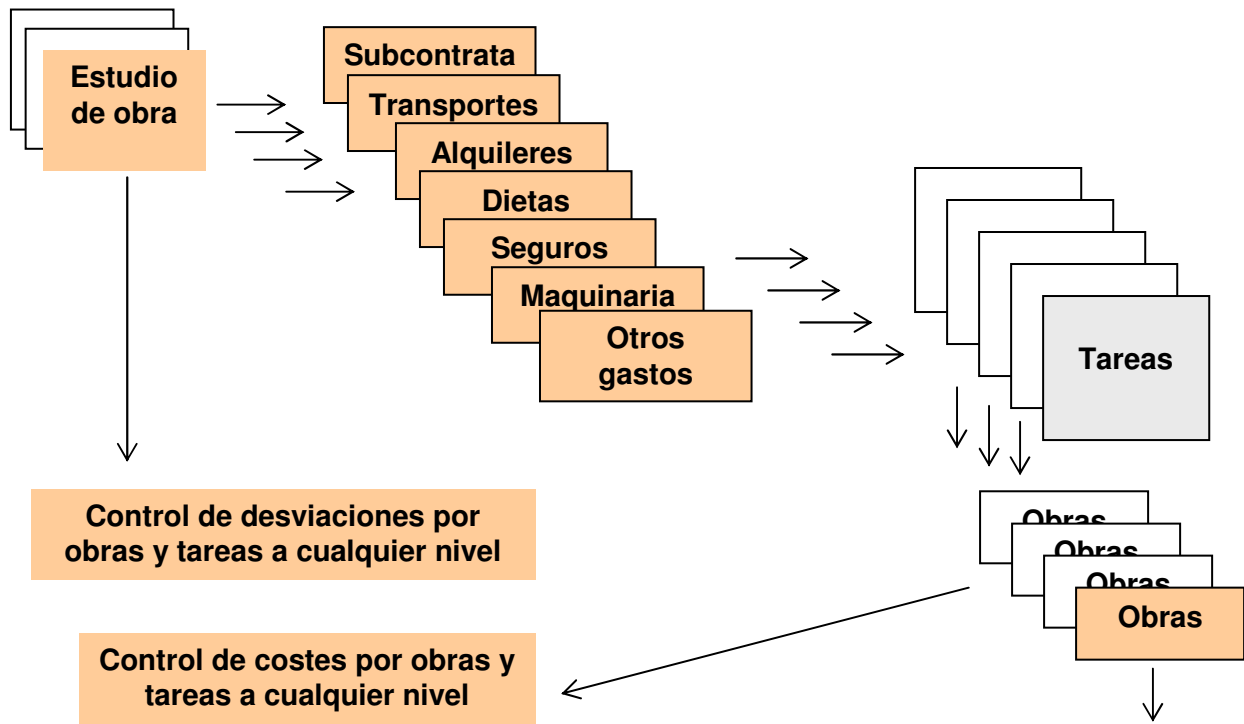
Los materiales consumidos se imputan desde los almacenes o directamente desde el proveedor a las distintas tareas en las que se desglosan las obras.

Se pueden realizar transacciones de material, documentadas con albaranes, entre diferentes almacenes, entre almacén y obra, entre obra y almacén, y entre diferentes obras.



CONTROL DE OTROS TIPOS DE GASTOS

Cualquier otro tipo de gasto se puede imputar como coste a las tareas de las obras en cualquiera de sus niveles, lo que permite conocer y analizar las desviaciones tan pronto se producen.

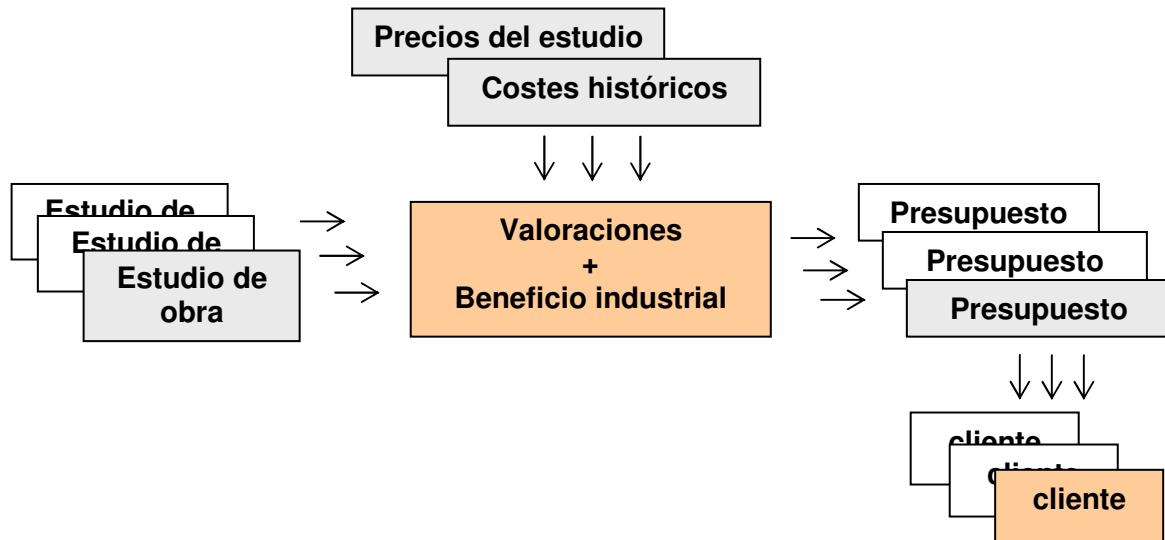


PRESUPUESTOS Y REVISIONES

A partir del estudio se puede generar un presupuesto con los niveles de desglose que se desee, Lo habitual es que se presenten con una estructura diferente para ser **enviados a los clientes**. La valoración de estos es automática, aplicando a los costes previstos el **beneficio industrial** que se decida.

La valoración de los materiales se puede asignar manualmente en el propio estudio, basándose en **costes históricos** de compras anteriores o combinando estas técnicas.

Los presupuestos pueden ser revisados, modificados, y adicionadas variantes o replanteamientos en cualquier momento.



GESTIÓN DE NOTIFICACIONES Y AVISOS

Se pueden definir diversos tipos de avisos o de alarmas con sus respectivas reglas de funcionamiento, pudiendo ser de alarma para unos usuarios y de mera consulta para otros.

Las incidencias más comunes que motivan la creación de avisos son:

- ⚠ Desviaciones en las partidas en ejecución.
- ⚠ Desviaciones en valor absoluto o en (%) del importe de los costes de las obras o trabajos.
- ⚠ Desviaciones en valor absoluto o en (%) del tiempo o de los plazos.
- ⚠ Desviaciones en los gastos respecto al presupuesto.

INFORMES Y ESTADÍSTICAS

Partiendo de su concepción de arquitectura abierta, se dispone de toda la información necesaria y de las especificaciones técnicas precisas para desarrollar soluciones propias y adaptar la aplicación a cada caso concreto.

Con esta información, se puede tener acceso a los datos y la estructura interna de la aplicación, lo que le permitirá, por ejemplo, visualizar los datos, crear nuevos informes o modificar



los existentes, así como exportar los datos a una amplia variedad de formatos existentes (Excel, xml, texto, html.).

No obstante ya se dispone de múltiples informes y listados, entre los que destacamos los referentes a los elementos siguientes:

- **Artículos**
- **Rotación de artículos**
- **Existencias**
- **Peticiones de oferta a proveedores**
- **Pedidos a proveedor**
- **Albaranes de compras**
- **Facturas de compras**
- **Cartera de compras**
- **Peticiones de oferta de clientes**
- **Presupuestos**
- **Albaranes de ventas**
- **Facturas de ventas**
- **Cartera de ventas**
- **Cuadrantes de personal (información detallada de horas por operario u obra)**
- **Estudios de coste**
- **Relaciones de estudio**
- **Obras:**
 - **General y detallado global o por tarea**
 - **Valoración económica de la obra**
 - **Comparativo estudio-obra**

REQUERIMIENTOS TÉCNICOS MÍNIMOS

(Estas especificaciones son sólo orientativas).

Servidor

Mínimo

- Windows: 95, 98, NT, 2000 o XP Server.
- Intel Pentium III o AMD Athlon a 800MHz
- 256MB de RAM.
- 200MB libres de espacio en el disco duro.

Recomendado

- Windows: NT, 2000 o XP Server
- Intel Pentium IV o AMD XP a 1,8GHz
- 512MB de RAM.
- 2GB libres de espacio en el disco duro.
- Conexión de red Ethernet a 100Mb.



WWW.CIF-TRACK.COM

PRESENTACIÓN

CIF, S.L. Paseo de la Castellana, 176 28046 - Madrid www.cif.es
ciftrack@cif.es Tlf. 913 500 800 / Tlf. 981369110 / Fax: 913 504 950

Puesto de trabajo

Mínimo

- Windows: 95, 98, NT, 2000 o XP.
- Intel Pentium a 200MHz
- 64MB de RAM.
- 100MB libres de espacio en el disco duro.

Recomendado

- Windows: 98, NT, 2000 o XP.
- Intel Pentium II o AMD K6-II a 350MHz
- 96MB de RAM.
- 150MB libres de espacio en el disco duro.
- Conexión de red Ethernet a 100Mb.